



SAINT-GOBAIN GLASS
EN 10 - Apartado 1713
2691-652 Santa Iria de Azóia
www.climalit.pt
www.saint-gobain-glass.com
info-vidriosinteriores@saint-gobain.com





SGG TIMELESS®

*O vidro de duche
à prova de água.*

- ▶ Vidro anti-corrosão
- ▶ Mais fácil de limpar
- ▶ Sempre a brilhar

10 ANOS
GARANTIA

SGG TIMELESS®

*Uma transparência preservada
uma fácil manutenção*



■ Elevada transparência e de aspecto neutro

SGG TIMELESS® é um vidro muito incolor, SGG PLANICLEAR®, sobre o qual é depositado um revestimento praticamente invisível.

SGG TIMELESS® é por isso muito transparente e não altera a percepção das cores qualquer que seja a espessura do vidro.

■ Um efeito anti corrosão para uma transparência preservada.

Dia após dia, o vidro é protegido da corrosão mantendo a sua beleza.

■ Um vidro mais fácil de limpar

A água desliza sobre a superfície do vidro o que limita os depósitos de calcário e manchas. Os vestígios residuais limpam-se com mais facilidade que o vidro não tratado.

■ Um tratamento de grande durabilidade

SGG TIMELESS® é obtido por deposição magnetronica de uma capa de óxidos metálicos. Este tratamento mantém-se ao longo do tempo sem perder a sua eficácia e pode ser sujeito a todos os tipos de transformação industrial.



ANTI CORROSÃO: UMA GARANTIA DE TRANSPARÊNCIA

SGG TIMELESS®

A superfície de SGG TIMELESS® é definitivamente protegida graças ao depósito em fábrica de uma capa de óxidos metálicos inovadora. O vidro não esbranquiça, conserva-se transparente. O calcário e os sais aderem menos: a limpeza é mais fácil que no vidro não tratado.

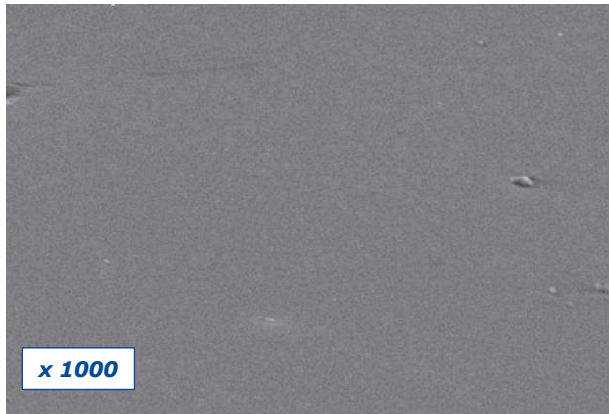


Imagem melhorada do vidro de duche SGG TIMELESS® sujeita a utilização cotidiana: sem asperezas visíveis.

Vidro não tratado

Mesmo com uma limpeza regular, o vidro de duche perde o seu brilho ao longo do tempo. Micros partículas de aspecto esbranquiçado aparecem na superfície do vidro trazendo calcário e sais.

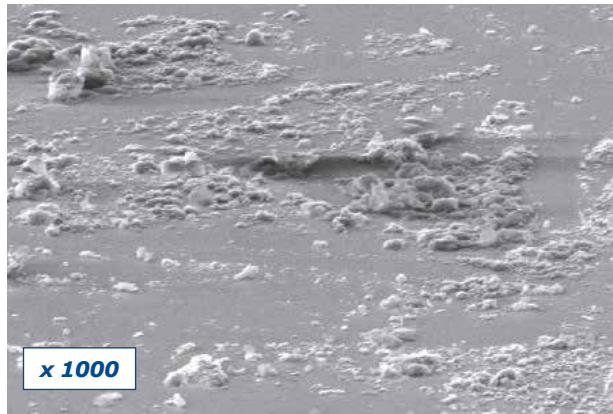


Imagem melhorada do vidro de duche comum sujeita a utilização cotidiana: asperezas visíveis.

Aplicação

O vidro SGG TIMELESS® é concebido para as aplicações de duche. Pode ser utilizado em parede de duche, em cabine de duche ou em pára-duche.

Gama

SGG TIMELESS® apresenta-se sobre vidro incolor nas espessuras 4,6,8 e 10 mm.

Tolerâncias por espessuras:

±0.2 em 4 e 6 mm,
±0.3 em 8 e 10 mm

Dimensões standard:

3210 x 6000 mm
(Outras dimensões: consulte-nos)



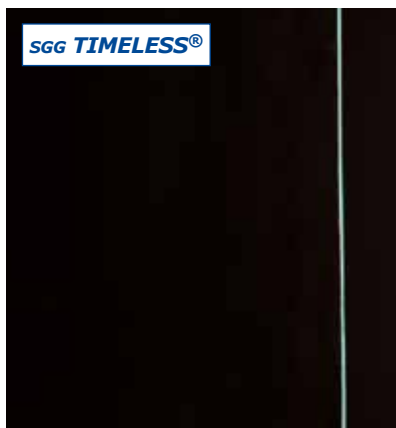
ESPALHAMENTO DA ÁGUA

Durante o duche, a água espalha

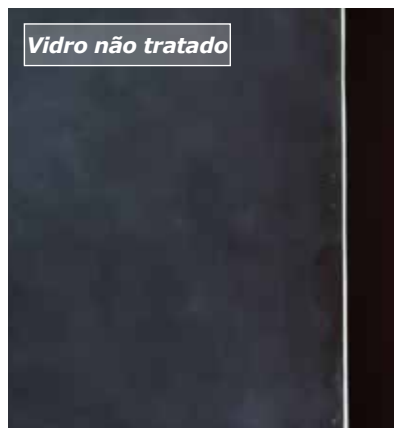


TESTE COMPARATIVO ANTI CORROSÃO

SGG TIMELESS® resiste á corrosão. Duche após duche, ele continua transparente.



▶ Nenhuma corrosão, o vidro conserva a sua transparência.

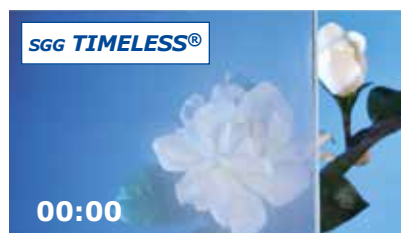


▶ Forte corrosão, véu branco sobre o vidro.

Teste de envelhecimento acelerado: exposição em ambiente quente (temperatura: 50°C) e humidade (humidade:95%) durante 14 dias.

TESTE COMPARATIVO ANTI MANCHA

SGG TIMELESS® retoma a sua transparência inicial. O embaçado evapora-se mais rapidamente que o vidro não tratado.



▶ Pouco embaçado sobre o vidro.



▶ O embaçado desaparece rapidamente.



▶ Muito embaçado.



▶ O embaçado desaparece lentamente.

JA INSTANTANEAMENTE

a-se visivelmente e rapidamente.



TESTE COMPARATIVO: DEPÓSITO DE CALCÁRIO

Sobre **SGG TIMELESS®** a água espalha-se rapidamente e deixa pouco vestígios de calcário, contrariamente à maioria dos tratamentos existentes.



▶ Pouco calcário.



Vidro com tratamento tradicional

▶ Depósito de calcário importante.

*Teste de depósito de calcário acelerado:
Projecção de água quente 30 segundos de 2 em 2 horas durante 14 dias.*

TESTE COMPARATIVO DE LIMPEZA

Com **SGG TIMELESS®** a limpeza é rápida e sem esforço. Depois do duche, o limpador desliza e a limpeza é muito facilitada.



▶ Boa limpeza.



▶ Limpeza média.

Teste de limpeza sobre vestígios de calcário e sabão.

Transformação em fábrica

SGG TIMELESS® é um vidro tratado numa face. É um produto a temperar: a têmpera é obrigatória para obter as características finais de produto.

A capa SGG TIMELESS® é praticamente invisível. Para identificar a face tratada, recomenda-se localizar a face float (graças um detector ou uma lâmpada uv). O tratamento SGG TIMELESS® é sempre localizado na face oposta á face float (face atmosfera). Para permitir identificar as faces do vidro, é aconselhável de colocar um autocolante semi-adesivo sobre a face float (face não tratada).

O produto pode ser transformado nas condições gerais utilizadas para o vidro float. SGG TIMELESS® pode ser cortado, manufacturado e temperado.

Pode ser curvado dentro de raios próximos de 1m (para raios inferiores há que realizar ensaios).

SGG TIMELESS® pode ser serigrafado sobre uma das faces.

Pode ser laminado, sob reserva que o vidro possa ser previamente temperado, e que a capa seja montada para o exterior do laminado.

Para todas as fases de transformação, utilizar as ferramentas e materiais adequados para evitar danificar a capa.

Secar cuidadosamente o vidro a cada etapa de transformação para evitar eventuais riscos residuais que podem tornar-se permanentes após têmpera.

Para mais informações, consulte o "Guia de transformação SGG TIMELESS®", disponível em: www.saint-gobain-glass.com

Características ópticas

A capa SGG TIMELESS® não tem cor nem é reflectante: o seu aspecto é próximo do vidro incolor.



Elementos regulamentares

SGG TIMELESS® está conforme as normas :

- UNE-EN 14428 : «Parede de duche. Prescrições funcionais e métodos de ensaio»
- UNE-EN 1096 (classe A): «Vidro na construção. Vidro de capa»

SGG TIMELESS®		
Espessura	Transmissão luminosa	Reflexão luminosa (face vidro/face capa)
4 mm	89%	10%
6 mm	89%	10%
8 mm	89%	10%
10 mm	88%	10%

* Valores medidos conforme norma UNE-EN 410.

Princípio de fabricação

SGG TIMELESS® é obtido por depósito magnatrónico de uma capa de óxidos metálicos muito resistentes conforme processo industrial estabelecido.

Montagem em obra

O vidro deve estar colocado com a capa SGG TIMELESS® montado para o interior. SGG TIMELESS® é um vidro montado como um vidro tradicional de mesma espessura. Em todos os casos, a montagem deve ser conforme as normas de segurança e regulamentação em vigor.

(Para mais informações consulta as "Instruções de utilização SGG TIMELESS®", disponível em: www.saint-gobain-glass.com).

Manutenção corrente

SGG TIMELESS® pode ser limpo com um pano fino e água. Os produtos de limpeza correntes são os indicados.

Não utilizar os produtos contendo pós abrasivos nem ferramentas abrasivas.

(Para mais informações consultar as "Instruções de utilização SGG TIMELESS®", disponível em: www.saint-gobain-glass.com).

Garantia

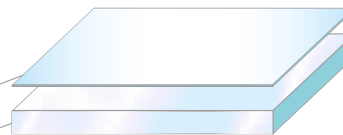


O vidro de duche SGG TIMELESS® está garantido à anti corrosão para o Primeiro Comprador* por 10 anos, a contar da 1ª entrega, nas condições normais de utilização e sob reserva para as instruções de transformação, de manipulação, manutenção e utilização da Saint-Gobain Glass.

Anti corrosão significa que o vidro SGG TIMELESS®, utilizado em tais condições, não apresentará mancha esbranquiçada homogénea, medida por um fluxo** médio conforme norma ASTM D1003.

Capa magnetrónica

SGG PLANICLEAR®



Linha magnetrónica



Esta garantia não se aplica:

- Se vidro é esbeijado, ou se sofreu danos acidentais, ou toda outra causa externa ao vidro ou se foi utilizado de modo não conforme.
- Se o vidro não foi prescrito, transportado, armazenado, manipulado, montado, instalado, limpo, utilizado ou limpo conforme as instruções indicadas na documentação e no site www.saint-gobain-glass.com.
- Depois do término do período da garantia inicial do vidro.

Limites da garantia: Esta garantia não cobre a reposição do vidro SGG TIMELESS® ou reembolso da diferença entre o preço de venda inicial e o preço de venda de um vidro sem

capa, sujeito à apreciação pela Saint-Gobain Glass.

Em caso de reposição, o vidro será entregue na morada do Primeiro Comprador.

Esta garantia não cobre riscos, quebras, fissuras, danos acidentais directos ou indirectos, não cobre os custos ligados à desmontagem e montagem do vidro. A garantia não é transferível e nem cedível.

A garantia legal permanece aplicável.

* Primeiro Comprador: Cliente Saint-Gobain Glass.

** O fluxo é medido pela relação entre a transmissão difusa e a transmissão total (difusa + espectral) conforme norma ASTM D1003 - 11e1.